

Uwaga: W granicach opracowania znajduje się punkt osnowy szczegółowej III klasy nr 1102

Jednostka:	2002104
Suraz	11
Obrb:	m Suraz
Arkusz 1/1	245.344.191.2.4
PMG: 1965 (2)	Wiod wys: Kronstadt 60

MAPA ZASADNICZA
Skala 1:500

Starostwo Powiatowe w Białymstoku

W obszarze zaznaczonym linią — potwierdzono w terenie aktualność/ dokonano aktualizacji treści mapy zasadniczej.
Dokumenty z pomiaru uzupełniającego przyjęto do zasobu powiatowego dtnu i zewidencjonowano pod nr 104.33/2012

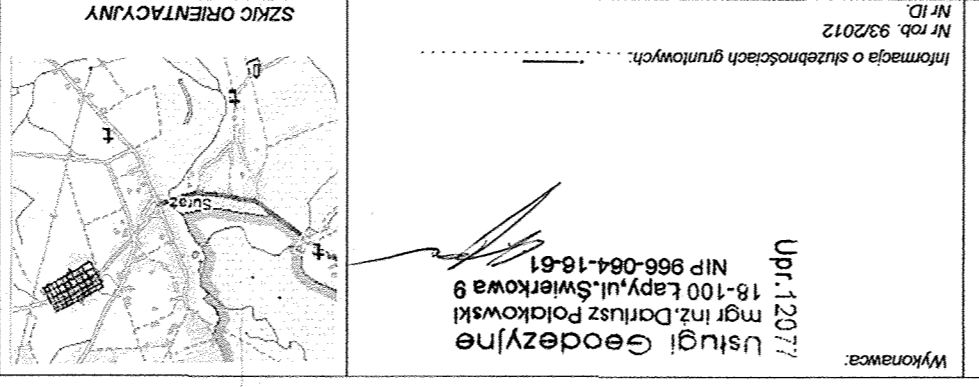
NINIEJSZA MAPA MOŻE SŁUżyć DO CELÓW PROJEKTOWYCH
Projektowane obiekty budowlane wymagające pozwoleń na budowę podlegają wyliczeniu i weryfikacji powymiarowej przez jednostki uprawnione do wykonywania prac geodezyjnych.
Inżynier: *Andrzej Pićkun*
Specjalność: *inżynieria*
Imię i nazwisko, podpis: *Andrzej Pićkun*
Główny inżynier: *Andrzej Pićkun*
Geostanowisko służbowe osoby upoważnionej

Białystok dn. 14.12.2012 r.
2012 - 12 - 17

Wykonawca: *Usługi Geodezyjne mgr inż. Doruż Polkowski 18-100 Łąpy, ul. Świerkowa 9 NIP 966-064-18-61 Upr. 12077*

Informacja o służebnościach gruntowych: *.....*

Nr rob. 93/2012
Nr. ID: *.....*

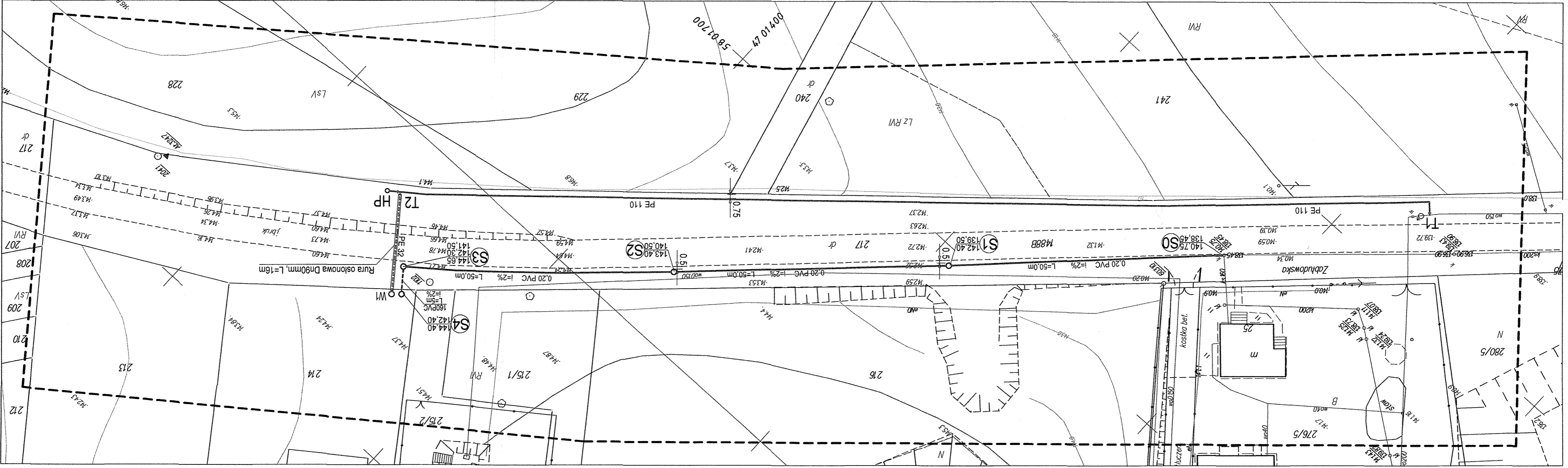


LEGENDA:

Proj. sieć wodociągowa
Proj. sieć kanalizacji sanitarnej
Proj. przyłącze wodociągowe
Proj. przyłącze kanalizacji sanitarnej

mogoda opr.

OBIEKT	Sieci i przyłącza wod.-kan. w rejonie ul. Zabudowskiej w Surazu	
DATA:	12.2012r	12.2012r
TYTUŁ RYS.	Projekt zagospodarowania terenu	SKALA: 1:500
NR RYS.	1	
PROJEKTANT	MGR INŻ. ANDRZEJ FALKOWSKI	UPR. NR 0027/05



Wskazanie w 244 pozycji do zakresu opracowania